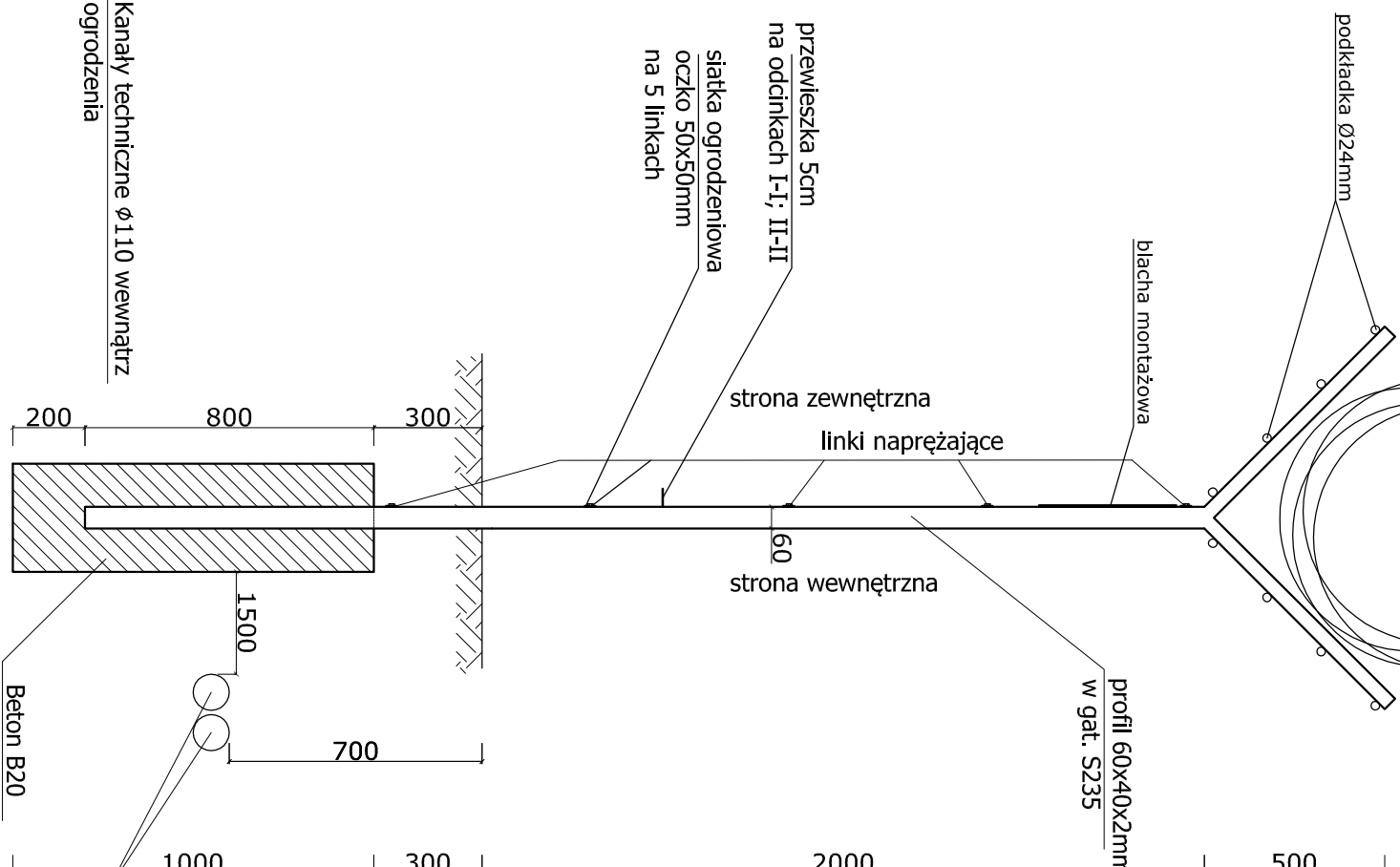
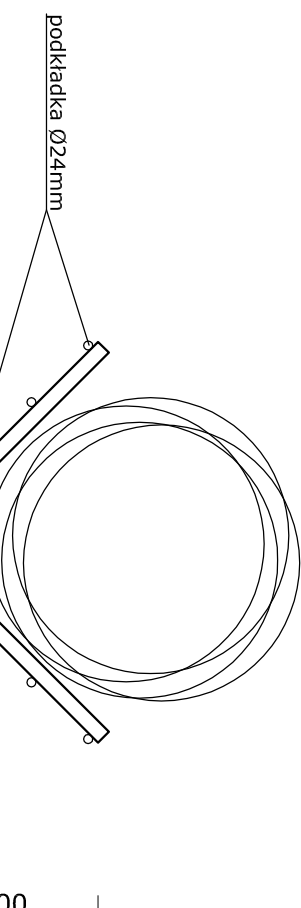
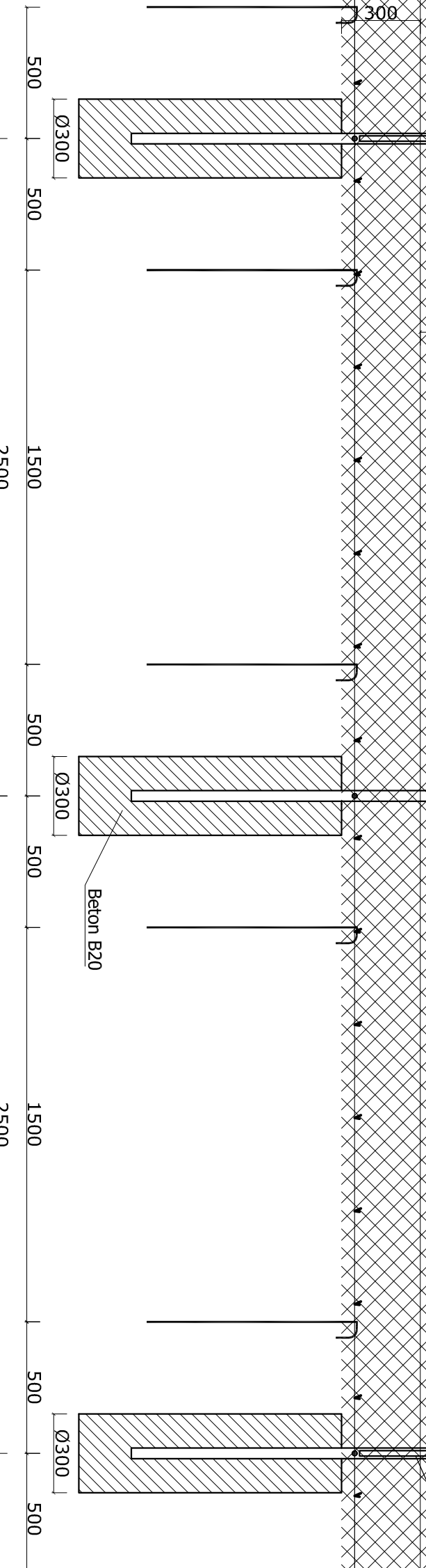
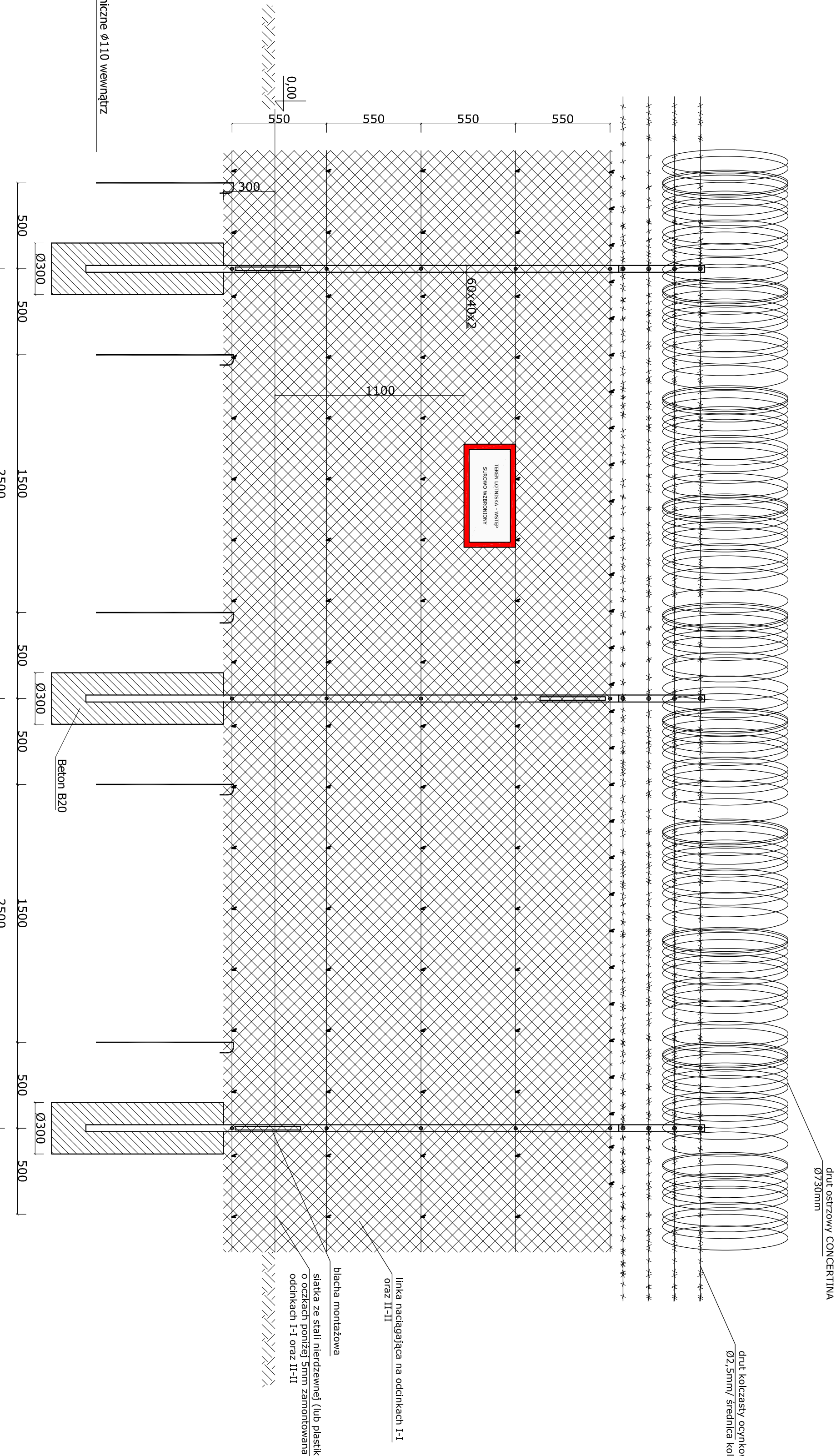


SŁUPEK NAROŻNY

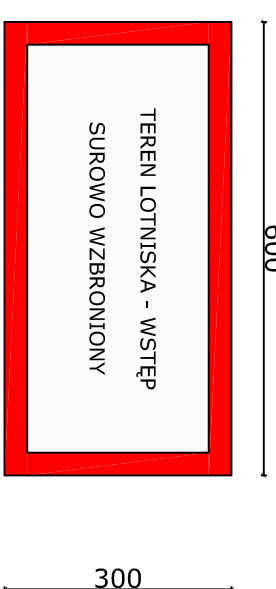


SŁUPEK POŚREDNI



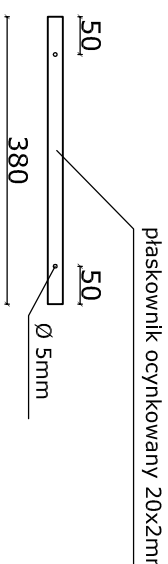
SŁUPEK POŚREDNI

TABLICA INFORMACYJNA  
skala 1:10

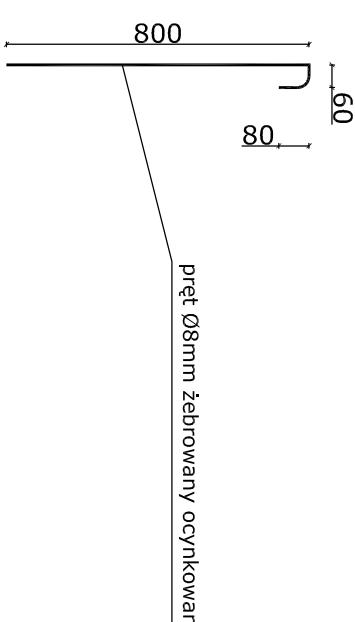


Grubość filer, wysokość i odstępy między wierszami powinny wynosić odpowiednio: 8 mm, 60 mm i 40 mm

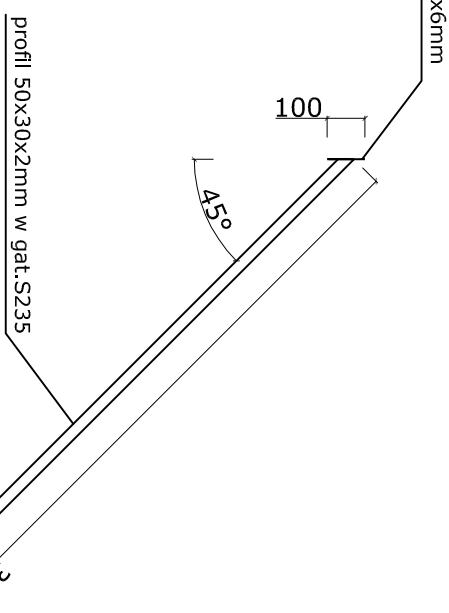
BLACHA MONTAŻOWA  
skala 1:10



KOTWA MONTAŻOWA  
skala 1:20



PODPORA SŁUPKA  
skala 1:20



Zamawiający	"WARMIJA I MAZURY" Sp. z o.o. ul. Szymany 150, 12 - 100 Szczelino	Warmia i Mazury Sp. z o.o.
Wykonawca projektu	BIURO STUDIÓW I PROJEKTÓW LOTNISKOWYCH <b>POLCONSULT</b> Sp. z o.o. 00 - 697 Warszawa, ul. Al. Jerozolimskie 53	
Nazwa i adres obiektu	REGIONALNY PORT LOTNICZY OLSZTYN-"MAZURY" Warmia i Mazury Sp. z o.o. Szymany 150, 12-100 Szczelino	
Nazwa projektu	OPRACOWANIE KOMPLEKSOWEJ, WIELOBRANŻOWEJ DOKUMENTACJI PROJEKTOWEJ NA ROZBUDOWĘ I PRZEBUDOWĘ INFRASTRUKTURY LOTNISKOWEJ OLSZTYN - MAZURY	
Faza projektu	PROJEKT BUDOWLANY TOM 2. CZĘŚĆ ARCHITEKTONICZNO-BUDOWLANA <b>2.4 CZĘŚĆ KONSTRUKCYJNO-BUDOWLANA</b>	
Tytuł rysunku	Elementy ogrodzenia	
Brano	konstrukcyjna	Ne iwan
Projektant	inż. Bogdan Królikowski	37/177
Sprawdził	mgr inż. Roman Przybyłek	LOM 7/187
		Skala 1:10, 1:20
		Nr rysunku 7